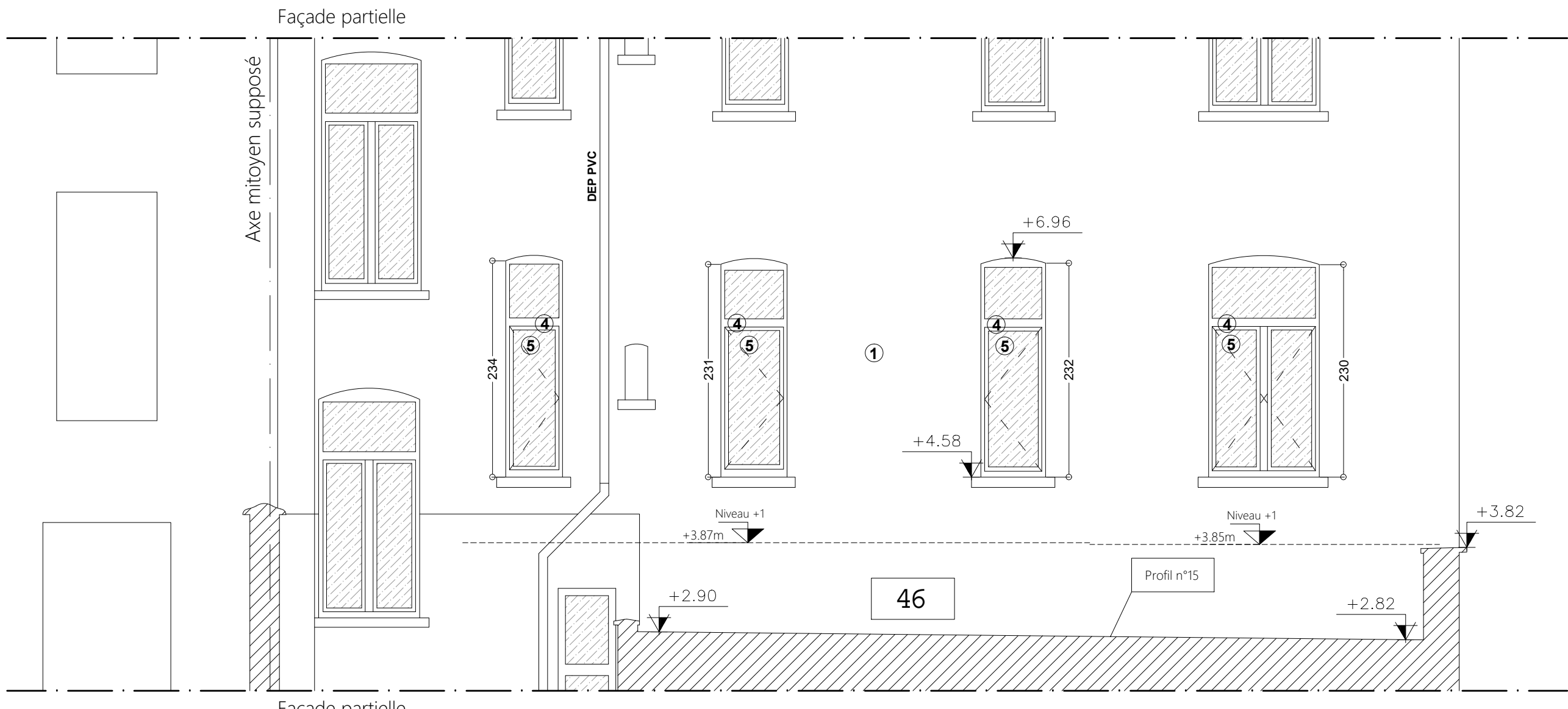


- Rue Le Titien -

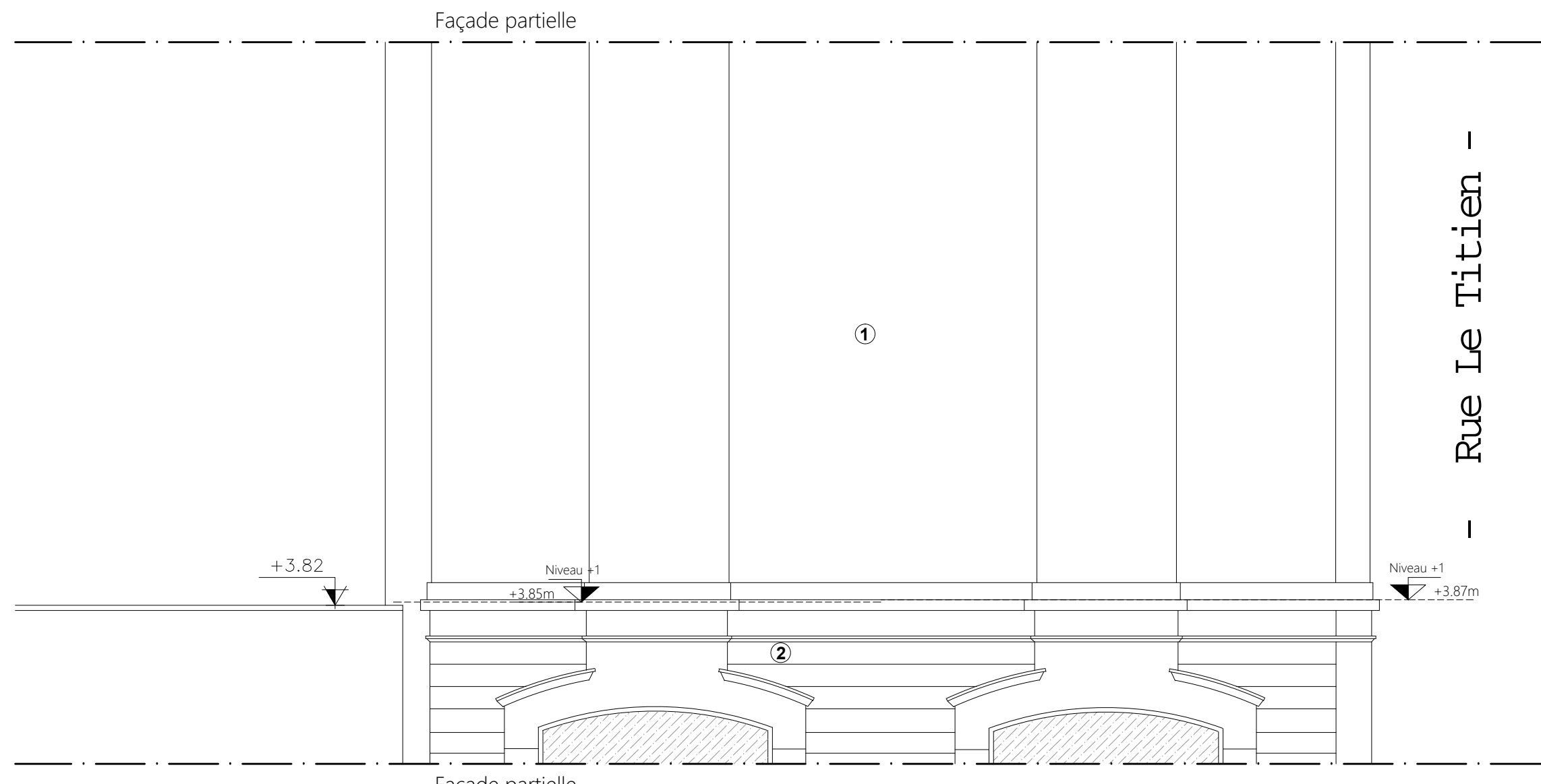
Niveau altimétrique de référence:
Seuil d'entrée en pierre bleue = 00.00m

Façade rue Le Titien



Niveau altimétrique de référence:
Seuil d'entrée en pierre bleue = 00.00m

Façade arrière



- Rue Le Tintoret -

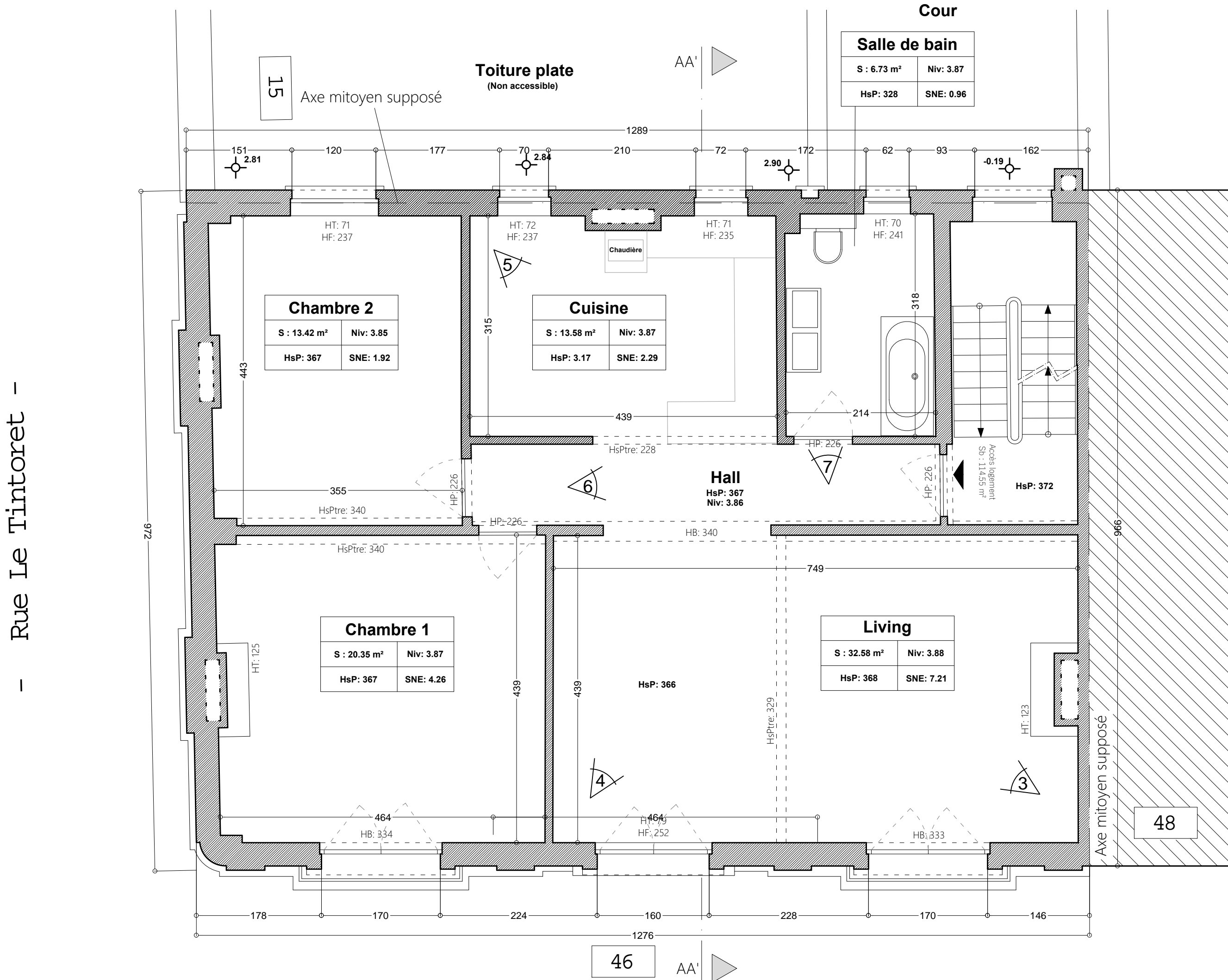
Niveau altimétrique de référence:
Seuil d'entrée en pierre bleue = 00.00m

Façade rue le Tintoret

Légende

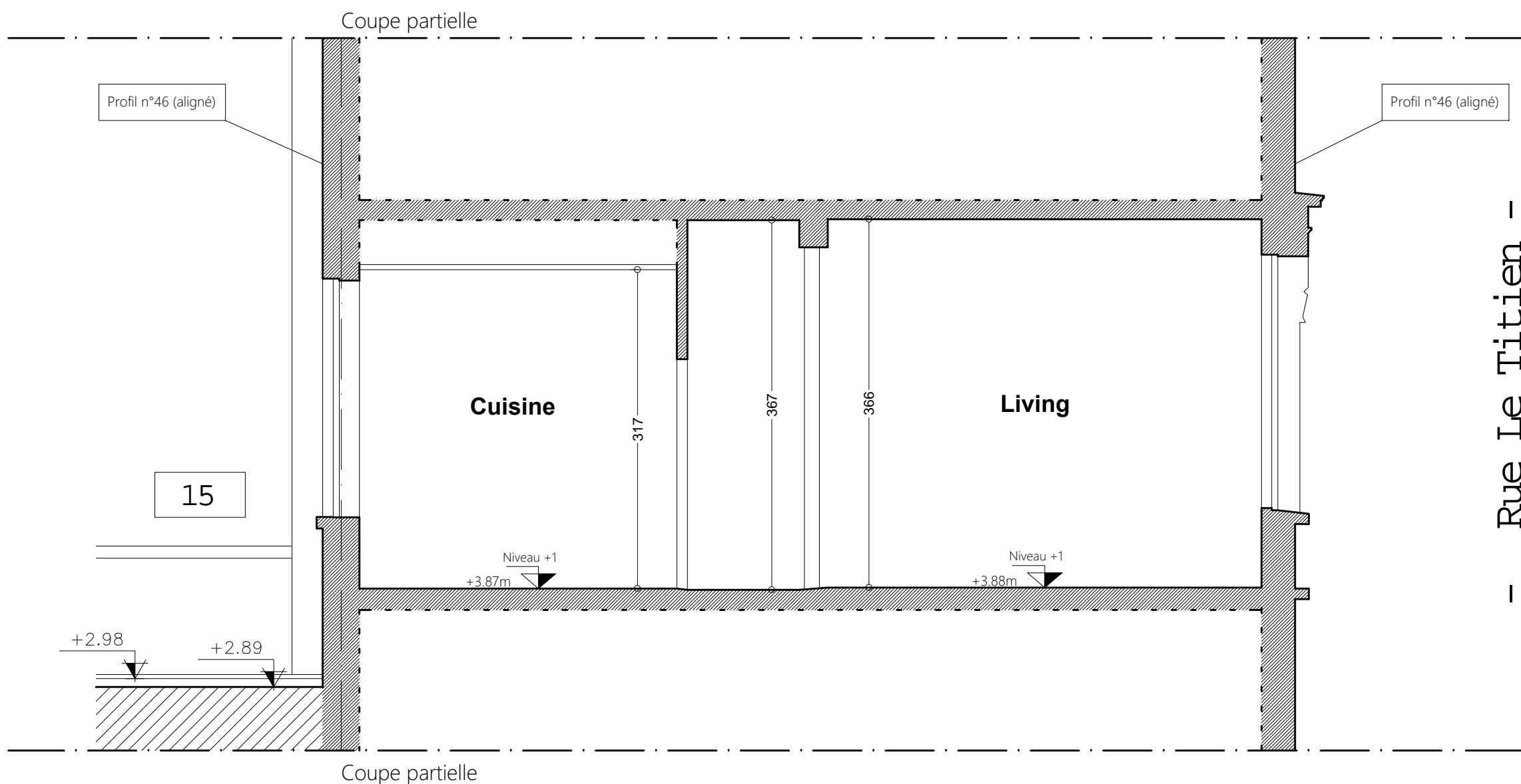
Matériaux

- 1 Cimentage - ton gris
- 2 Enduit - ton blanc
- 3 Pierre Bleue
- 4 Menuiserie PVC - ton blanc
- 5 Vitrage transparent
- 6 Menuiserie métallique - ton noir



- Rue Le Titien -

Niveau +1



Niveau altimétrique de référence:
Seuil d'entrée en pierre bleue = 00.00m

Coupe AA'

0 1 5m



Adresse du bien

Rue Le Titien 46, 1000 Bruxelles

Références cadastrales du bien

6e division, Section F, N° 318 r 5

Objet de la demande

Mise en conformité d'un bien situé au 1er étage d'un immeuble. Modifications structurelles et changement des châssis en façade avant.

Demandeur(s)



Architecte



Cachet commune



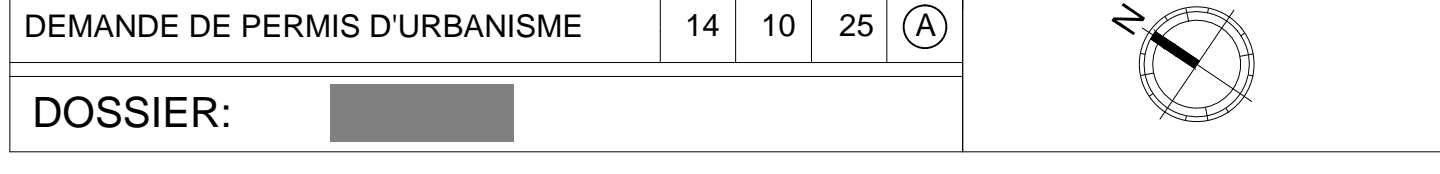
Signature(s)



Version des plans

Objets	Date	Ind.	Légende
			Objet de la demande
			Existant
			A démolir
			A construire

Orientation



Intitulé du plan

SITUATION DE FAIT

Echelle

Format

Plan n°

Indice

Notes
Regularis et l'architecte signataires possèdent les droits intellectuels exclusifs du présent plan. Il ne pourra pas être utilisé à d'autres fins que la présente demande de permis d'urbanisme. Regularis et l'architecte signataire ne pourront, en aucun cas, être tenus responsable d'un usage fautif du présent plan. Il est expressément mentionné ici que ces plans ne pourront, en aucun cas, servir à l'exécution de travaux.